



ประกาศเทศบาลตำบลหนองแก

เรื่อง การยื่นแบบและชำระภาษี ประจำปี ๒๕๖๒

ภาษีโรงเรือนและที่ดิน

ยื่นแบบ (ภ.ร.ด.๒)

ชำระภาษี ตั้งแต่

วันที่ ๑ มกราคม ๒๕๖๒
ถึง ๒๘ กุมภาพันธ์ ๒๕๖๒

ภาษีป้าย

ยื่นแบบ (ภ.ป.๑)

ชำระภาษี ตั้งแต่

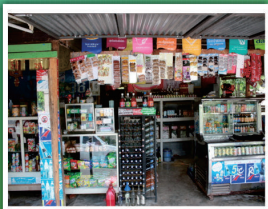
วันที่ ๑ มกราคม ๒๕๖๒
ถึง ๓๑ มีนาคม ๒๕๖๒

ภาษีบำรุงท้องที่

ชำระภาษี ตั้งแต่

วันที่ ๑ มกราคม ๒๕๖๒
ถึง
วันที่ ๓๐ เมษายน ๒๕๖๒

ณ ฝ่ายพัฒนารายได้ กองคลัง เทศบาลตำบลหนองแก โทรศัพท์ ๐๔๓-๒๙๖๔๐๘, ๐๔๓-๒๙๖๓๖๘



หลักฐาน
ที่ต้อง
นำมาแสดง

๑. สำเนาโฉนดที่ดิน หรือ น.ส.๓ ก.
๒. สำเนาบัตรประจำตัวประชาชน, สำเนาทะเบียนบ้าน
๓. สำเนาสัญญาซื้อ-ขาย ที่ดินและสิ่งปลูกสร้าง
สำเนาโฉนดหรือเอกสารสิทธิอย่างอื่น
๔. สำเนาการเช่า สำเนาทะเบียนการค้า หรือทะเบียนพาณิชย์
๕. ใบเสร็จรับเงินปีสุดท้าย (ถ้ามี)